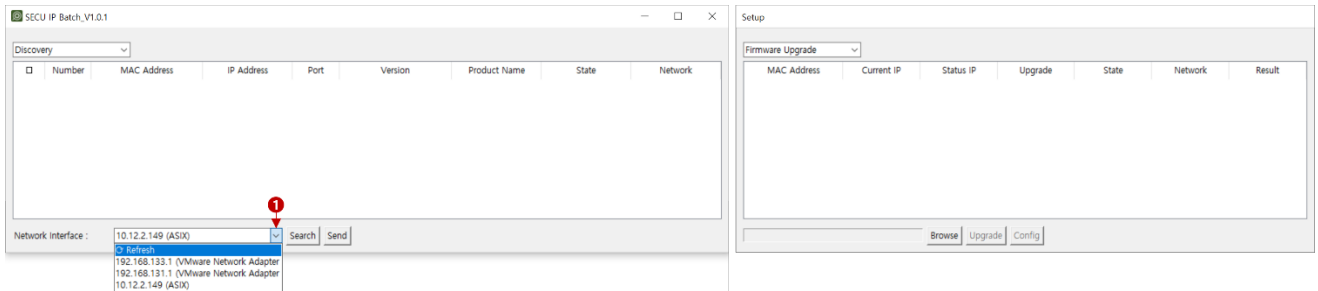


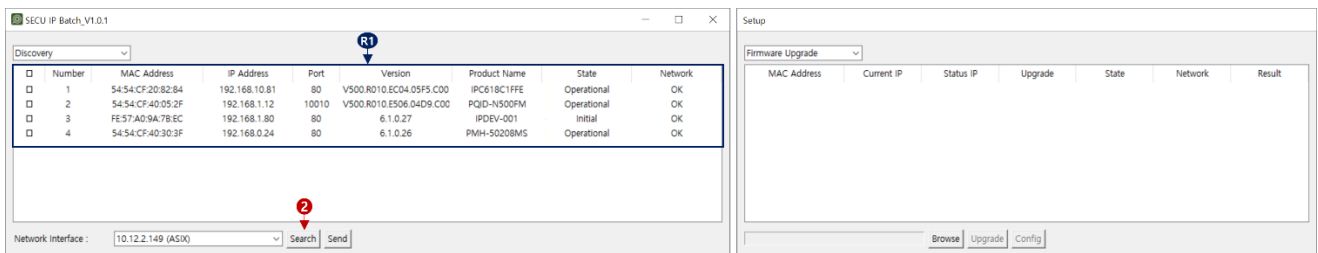
Upgrade Device

1. Select Interface



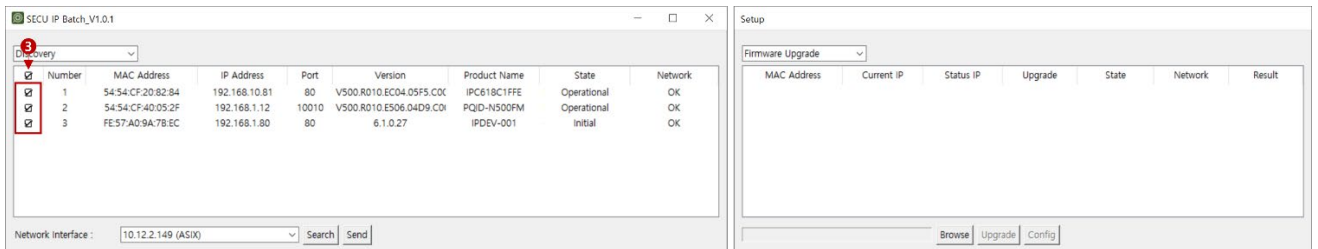
- Step 1 : ①을 클릭한 후 네트워크 인터페이스를 선택해주세요.

2. Search Device



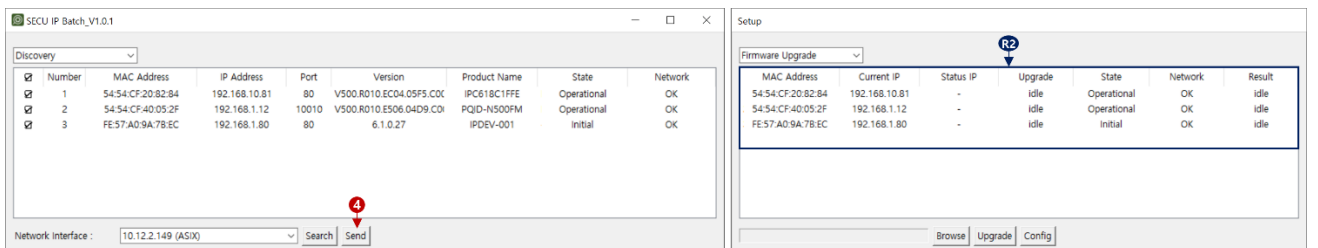
- Step 2 : ②을 클릭하면 선택된 인터페이스 기준으로 장치가 검색됩니다.
(검색된 네트워크 장치들은 Step 2의 R1과 같이 표시됩니다.)

3. Select Devices



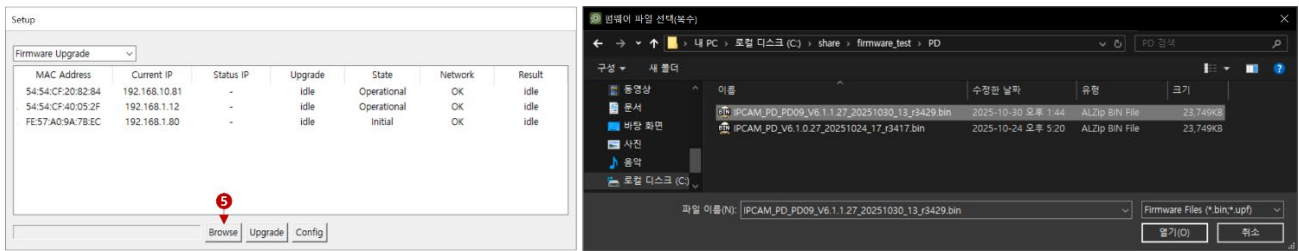
- Step 3 : ③을 클릭하여 전체 또는 아래의 네모박스를 개별적으로 선택합니다.

4. Send Devices



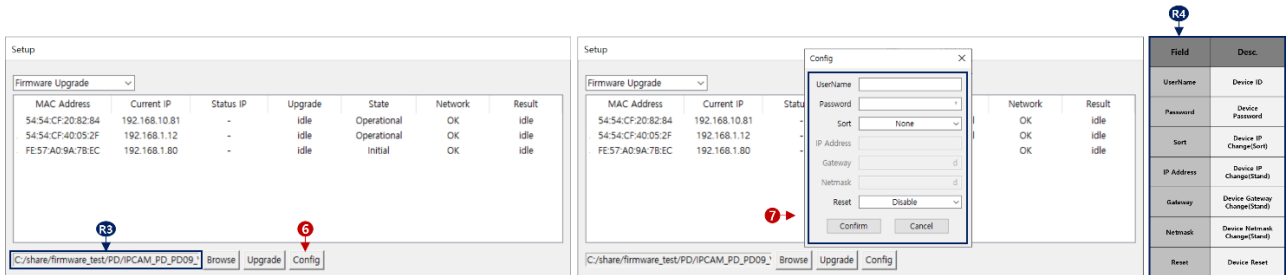
- Step 4 : ④을 클릭하여 선택된 네트워크 장치들을 Setup창으로 전달합니다.
(전달된 네트워크 장치들은 Step 4의 R2와 같이 표시됩니다)

5. Upgrade File Path



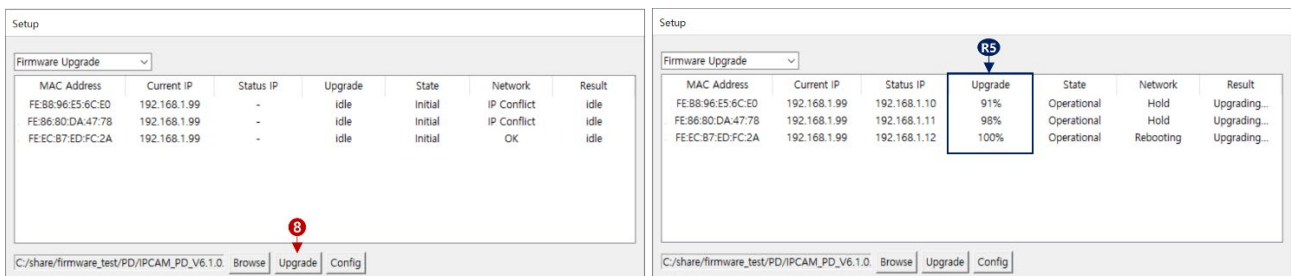
- Step 5 : ⑤을 클릭 후 업그레이드할 펌웨어 파일을 선택합니다.
(선택된 펌웨어 파일은 Step 2의 R3과 같이 표시됩니다.)

6. Configure Devices



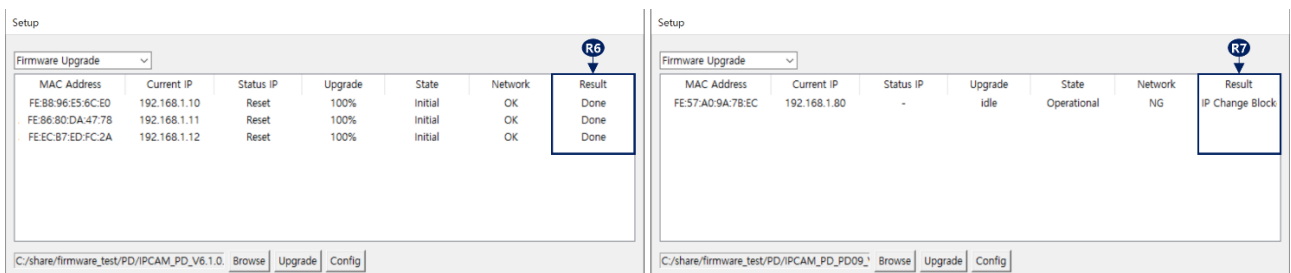
- Step 6 : ⑥을 클릭 후 설정창이 나타나면 적용할 설정값들은 R4를 참조하여 입력하고 적용을 위해 ⑦을 클릭합니다.
※ Sort(Default : None)는 필드에 작성된 IP Address를 기준으로 가장 위의 장치부터 오름차/내림차 옵션을 지원합니다.
(None : Disable IP Change)

7. Upgrade Devices



- Step 7 : ⑧을 클릭 후 장치를 업그레이드 합니다.
(선택된 장치들의 업그레이드 진행사항이 Step 7의 R5와 같이 표시됩니다.)

8. Check State



- Step 8: R6를 참고하여 State를 확인하고 대상 장치들이 정상적으로 적용이 되었는지 확인합니다.
(※ R7과 같은 State가 나온다면 다음 장 참고)
- Sort(Default : None)는 필드에 작성된 IP Address를 기준으로 가장 위의 장치부터 오름차/내림차 옵션을 지원합니다.
(None : Disable IP Change)

Configure Device

1. Configure Devices

The screenshot shows the 'Setup' interface with a 'Device Config' table. The table has columns: MAC Address, Current IP, Status IP, Upgrade, State, Network, and Result. The 'Config' button at the bottom right of the table is highlighted with a red circle and the number '1'. A 'Config' dialog box is open, showing fields for Username, Password, Sort (set to None), IP Address, Gateway, and Netmask. To the right of the dialog is a legend table:

| Field | Desc. |
|------------|------------------------------|
| Username | Device ID |
| Password | Device Password |
| Sort | Device IP Change(Sort) |
| IP Address | Device IP Change(Stand) |
| Gateway | Device Gateway Change(Stand) |
| Netmask | Device Netmask Change(Stand) |

- Step 1 : ①을 클릭 후 장치의 Network Config를 변경합니다.
※ 선택된 장치들의 Network Config 진행사항이 Step 2의 R2와 같이 표시됩니다.)

2. Check State

The first screenshot (R2) shows the 'Device Config' table with the 'Result' column highlighted. The results are: IP Changing..., IP Changing..., IP Changing..., IP Changing..., IP Changing..., and idle. A blue circle with 'R2' points to the 'Result' column header.

The second screenshot (R3) shows the 'Device Config' table with the 'Result' column highlighted. The results are: Done, Done, Done, Done, Done, and Done. A blue circle with 'R3' points to the 'Result' column header.

- Step 2 : R3를 참고하여 State를 확인하고 대상 장치들이 정상적으로 적용이 되었는지 확인합니다.
- Sort(Default: None)는 필드에 작성된 IP Address를 기준으로 가장 위의 장치부터 오름차/내림차 옵션을 지원합니다.
(None : Disable IP Change)