



NVR UPGRADE MANUAL

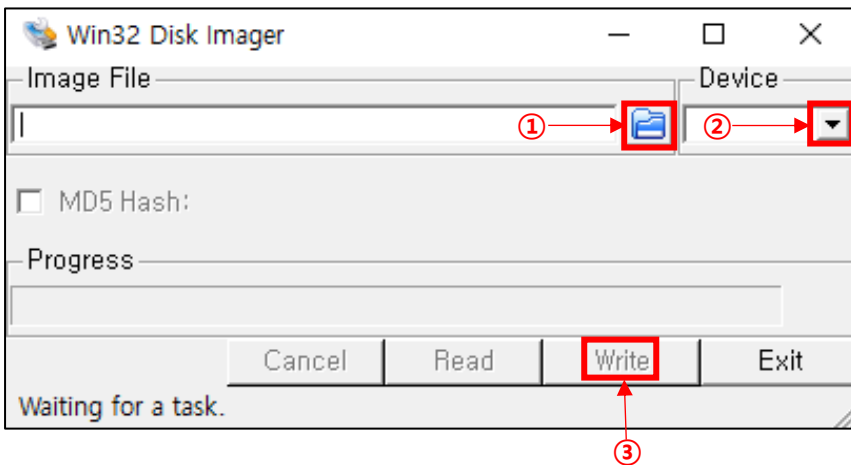
NVR 설치 이미지 USB에 굽기

NVR 설치용 ISO 파일과 같이 제공해드린 “Win32DiskImager” 프로그램을 이용하여 설치용 USB를 만듭니다.

GPL-2	2015-06-25 오전 1:18	파일	18KB
LGPL-2.1	2015-06-25 오전 1:18	1 파일	26KB
libgcc_s_dw2-1.dll	2015-06-25 오전 1:18	응용 프로그램 확장	105KB
libstdc++-6.dll	2015-06-25 오전 1:18	응용 프로그램 확장	860KB
mingwm10.dll	2015-06-25 오전 1:18	응용 프로그램 확장	24KB
QtCore4.dll	2015-06-25 오전 1:18	응용 프로그램 확장	2,478KB
QtGui4.dll	2015-06-25 오전 1:18	응용 프로그램 확장	9,584KB
README	2015-06-25 오전 1:18	텍스트 문서	2KB
Win32DiskImager	2015-06-25 오전 1:18	응용 프로그램	75KB

제공된 “Win32DiskImager”의 압축을 해제하여 “Win32DiskImager.exe” 파일을 실행합니다.

- NVR ISO 파일 다운로드 : <https://www.emstone.com/data/dvr/emstone>



1번의 파란 폴더아이콘을 눌러 다운받은 NVR셋업용 ISO파일을 선택해줍니다.

2번에는 삽입된 USB 드라이브를 지정합니다.

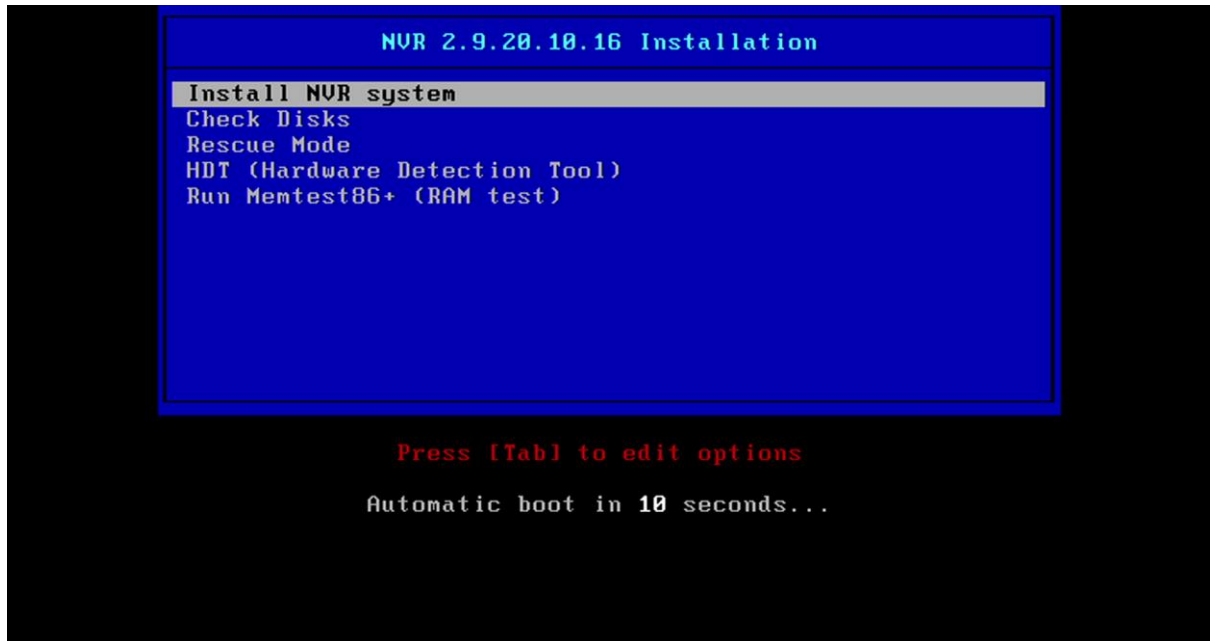
▼ (주의 : "선택된 드라이브의 내용은 모두 삭제되므로 기존 데이터를 이동보관 바랍니다.")

3번의 “Write”를 눌러 이미지를 구워 주시면 됩니다.

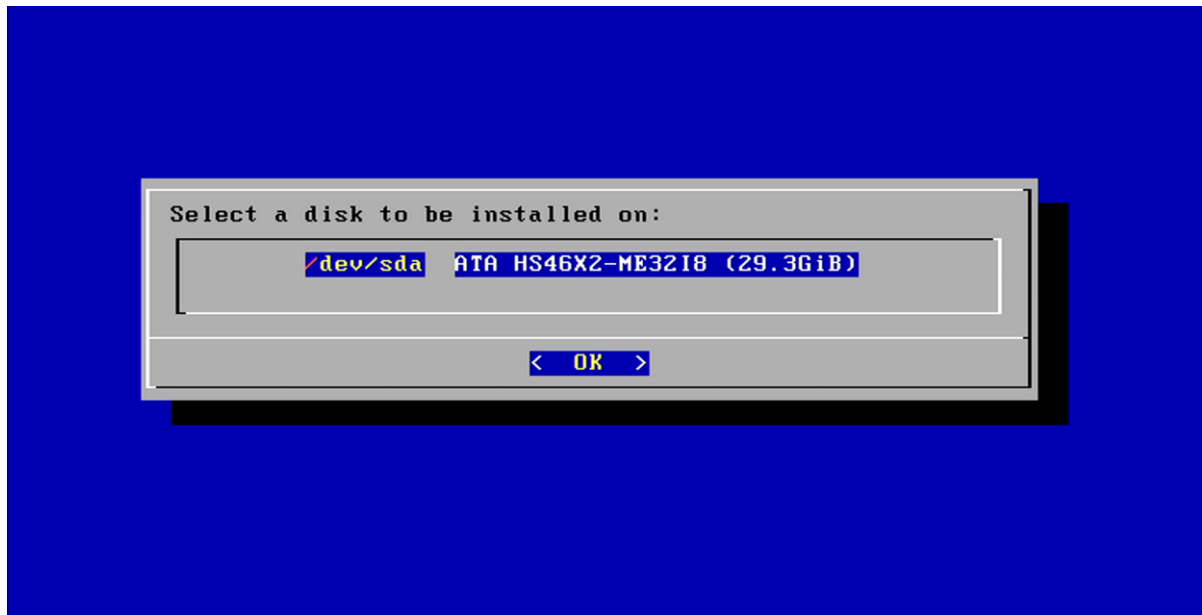
NVR 펌웨어 업데이트

준비한 설치용 USB를 이용하여 NVR 프로그램을 설치/업데이트 합니다. 설치용 USB를 삽입 후 USB로 부팅을 시켜주세요.

첫번째 항목인 "Install NVR system"을 선택해주세요



설치할 드라이브 선택창입니다. NVR에 설치된 DOM-SSD드라이브를 선택해주시면 됩니다. 저장용으로 장착된 HDD를 선택하지 않도록 주의해주세요.(녹화자료가 사라집니다.)



현재 사용중인 NVR에 저장된 설정을 유지할 것인지 선택하는 창입니다. 특별한 경우를 제외하고는 "Yes"를 선택해주세요. "No"를 선택하실 경우 공장초기화 상태로 돌아갑니다.

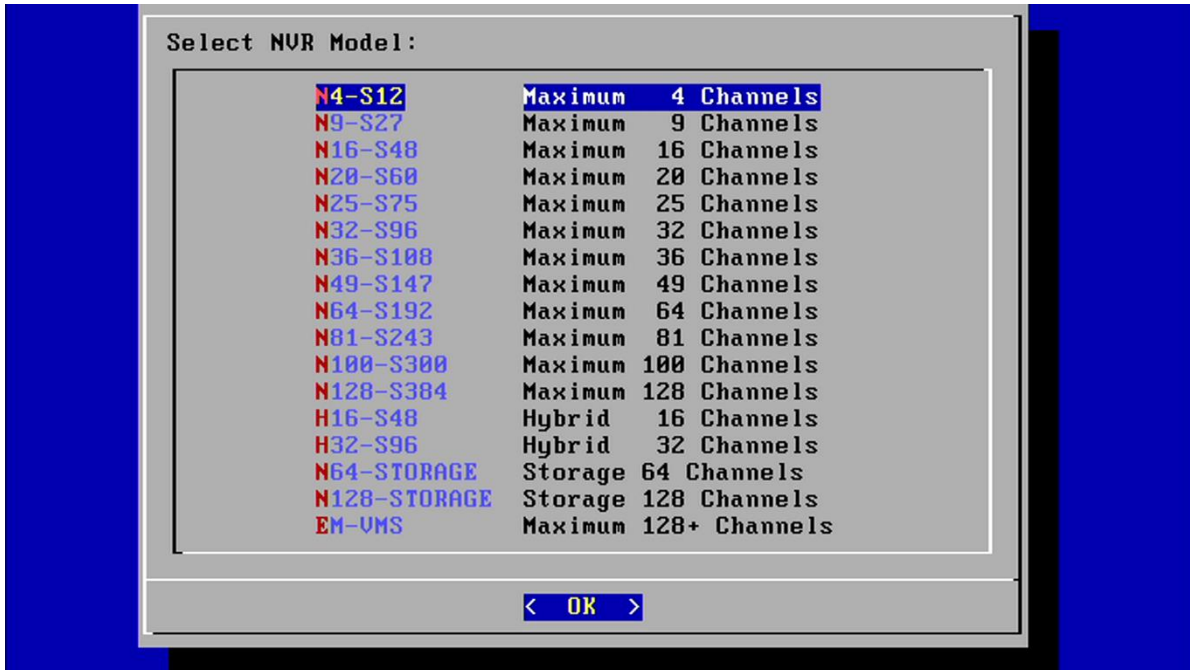


NVR에 저장된 계정설정을 유지할 것인지 선택하는 창입니다."No"를 선택하실 경우 공장초기화 상태로 돌아가며, 아이디 : admin 비밀번호 : 1234로 적용됩니다.

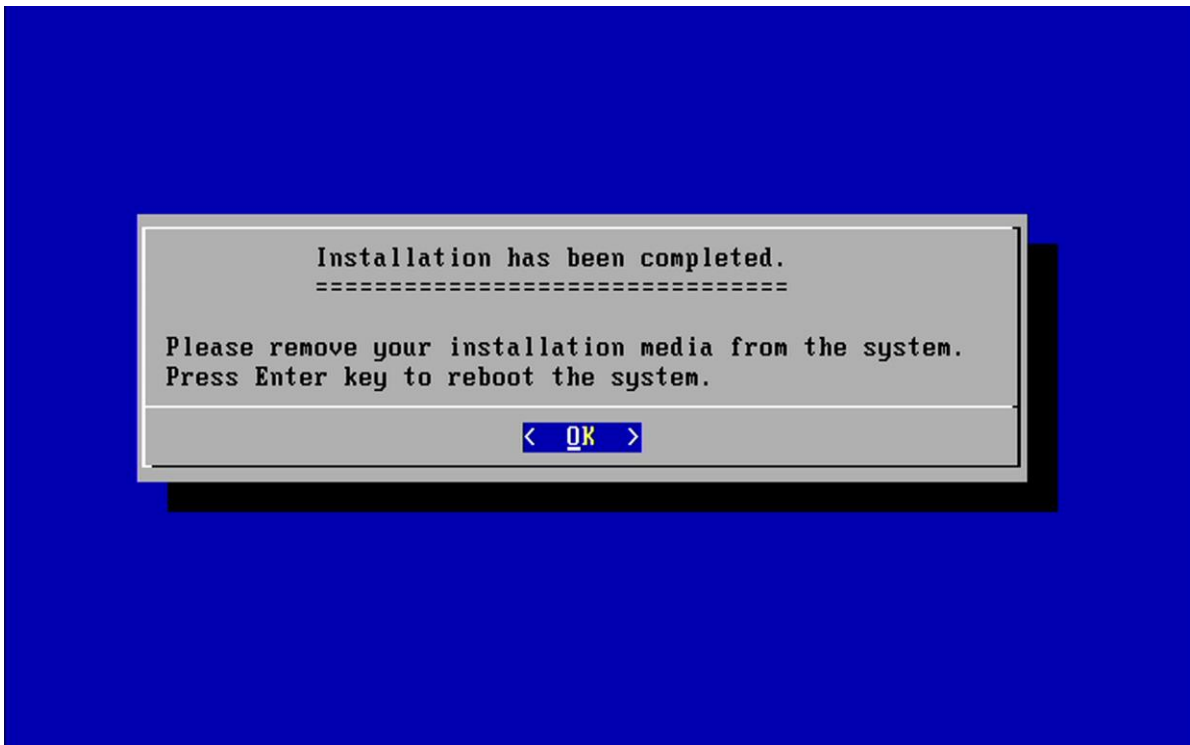


설치하실 모델을 선택하는 창입니다.

현재 사용중인 모델과 동일한 모델(채널)을 선택 해주셔야 합니다. 다른 모델을 선택하실 경우 라이선스정보가 사라지며 설치 완료 후 라이선스(제품등록번호)를 입력하라는 메시지가 발생되어 사용이 불가능합니다.



설치완료 창입니다. 설치용 USB를 제거하신 후 "OK"를 누르시면 재부팅 후 NVR이 구동됩니다.

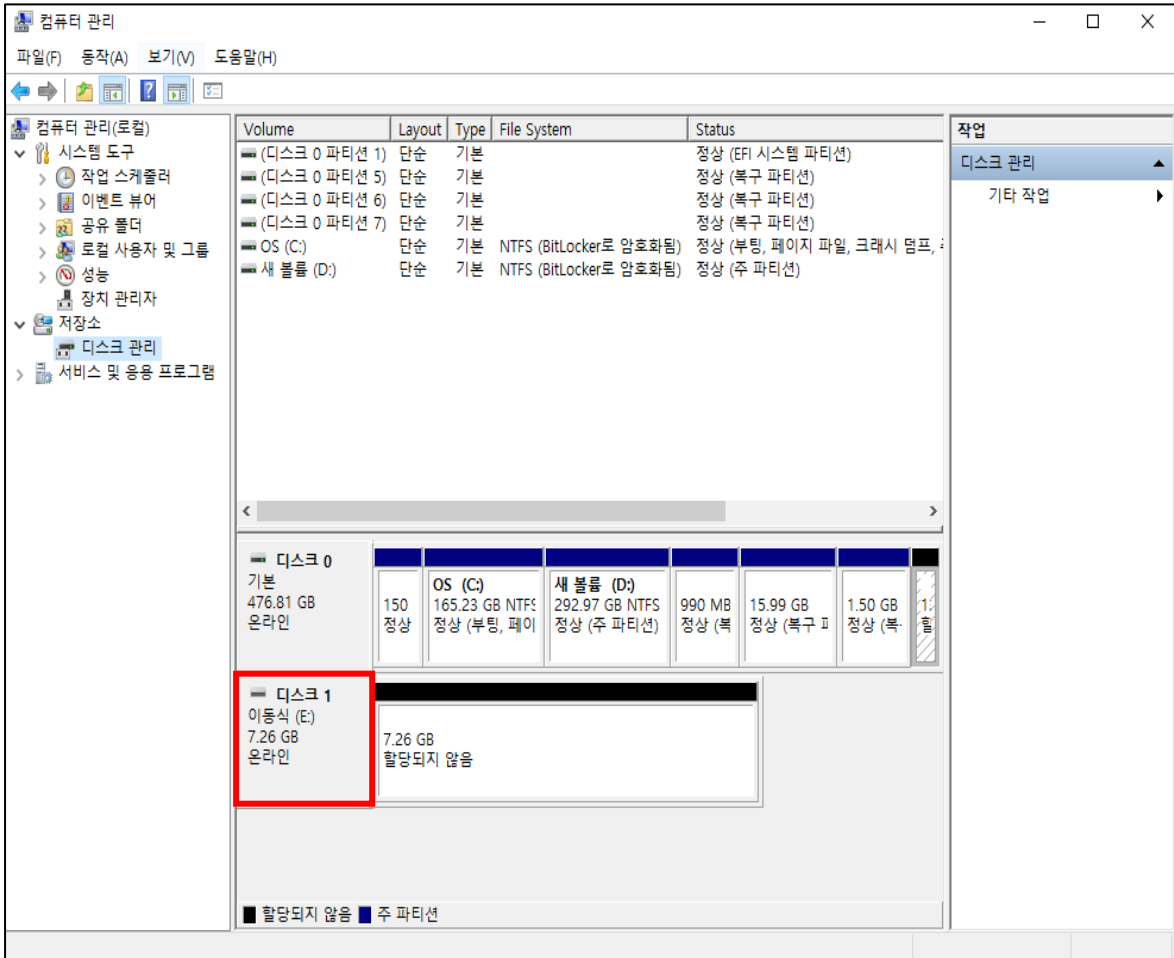


예외 상황(윈도우에서 USB가 인식되지 않을때 NVR 업데이트 이미지 굽는법)

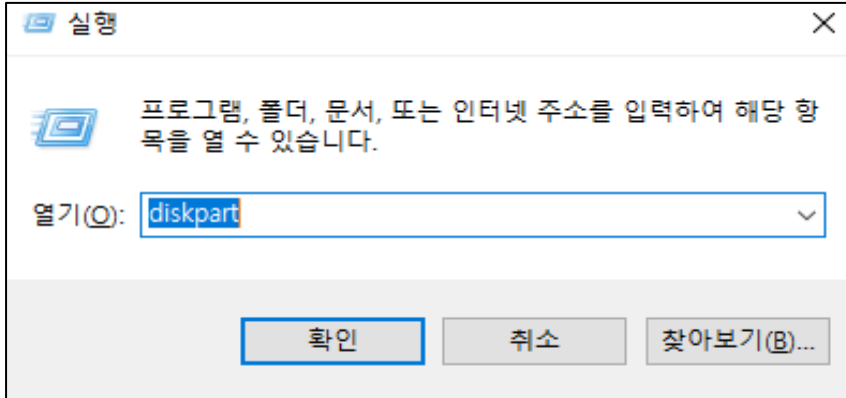
설치용 USB가 리눅스 계열의 이미지로 생성되었을 경우 윈도우에서 USB가 인식하지 않습니다.

※해결방법

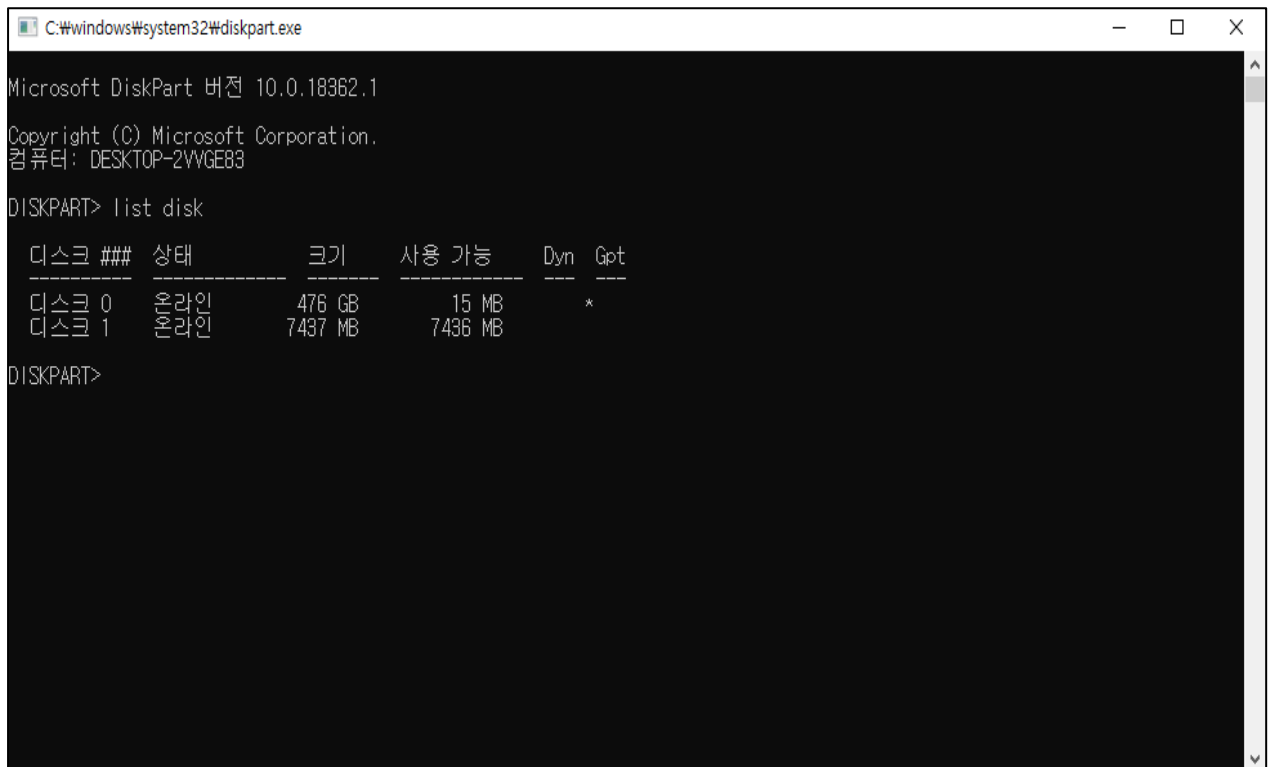
- ① 1) 컴퓨터 관리 (cmd -> compmgmt.msc 입력) 창을 켜 후 삽입된 USB 드라이브의 디스크 번호를 확인합니다. **(현재 설치된 운영체제 디스크 번호랑 확실히 구분 하셔야 합니다.)**



2) 명령 프롬프트(CMD)에서 diskpart 기능을 활용 하기위해, [윈도우키+R]을 누르면 뜨는 [실행] 프로그램에 diskpart 를 입력하고, [확인]을 누릅니다.



3) 명령 프롬프트 창에 DISKPART>가 표시되었다면 list disk 명령어를 입력하고 [엔터키]를 누릅니다.



- 4) 표시되는 저장장치의 목록 중 초기화하고자 하는 저장장치의 [식별 번호]를 찾습니다.
저장장치의 용량으로 식별하며, 목록에 표시되지 않을 경우 컴퓨터가 저장장치를 아예 인식하지 못한 것입니다.

```

C:\windows\system32\diskpart.exe
Microsoft DiskPart 버전 10.0.18362.1
Copyright (C) Microsoft Corporation.
컴퓨터: DESKTOP-2VWGE83

DISKPART> list disk

   디스크 ###   상태      크기   사용 가능   Dyn   Gpt
   -----
   디스크 0     온라인    476 GB   15 MB      *
   디스크 1     온라인    7437 MB  7436 MB
  
```

DISKPART> **sel disk 1**

1 디스크가 선택한 디스크입니다.

DISKPART>

- 5) 디스크 데이터를 초기화하기 위하여 clean 명령어를 입력합니다.

```

C:\windows\system32\diskpart.exe
Microsoft DiskPart 버전 10.0.18362.1
Copyright (C) Microsoft Corporation.
컴퓨터: DESKTOP-2VWGE83

DISKPART> list disk

   디스크 ###   상태      크기   사용 가능   Dyn   Gpt
   -----
   디스크 0     온라인    476 GB   15 MB      *
   디스크 1     온라인    7437 MB  7436 MB
  
```

DISKPART> sel disk 1

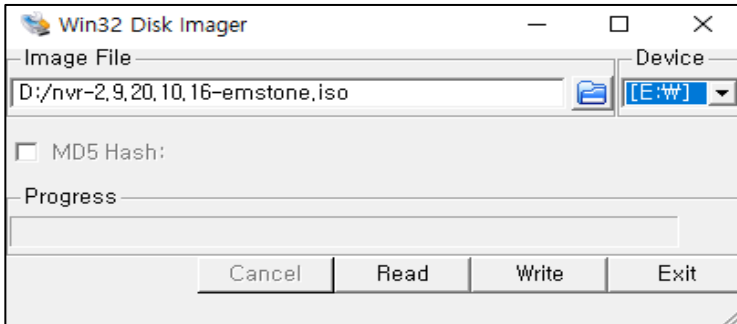
1 디스크가 선택한 디스크입니다.

DISKPART> **clean** ★ 오류가 발생했다는 문구가 뜨지만 무시합니다.

Diskpart에서 다음 오류가 발생했습니다. 액세스가 거부되었습니다.
 자세한 내용은 시스템 이벤트 로그를 참조하십시오.

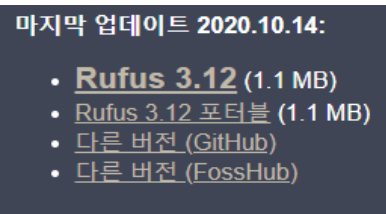
DISKPART>

- 6) 활성화 되지 않았던 USB 드라이브가 잡히면, 이미지 ISO 파일 선택 후 이미지를 구워 주시면 됩니다.

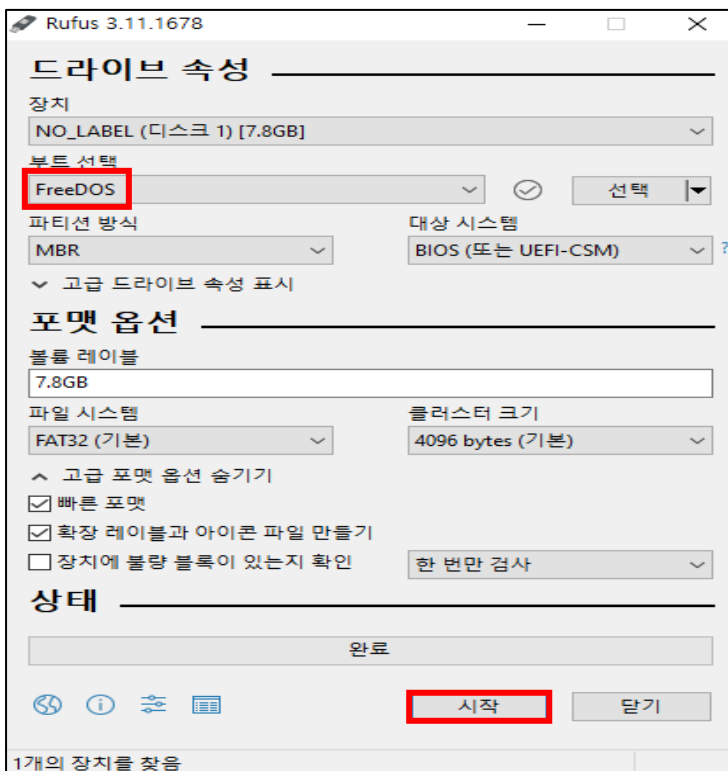


- ② Rufus는 부팅 가능한 USB 플래시 드라이브 또는 Live USB를 포맷하고 만드는 데 사용할 수 있는 응용 프로그램입니다.

1) RUFUS 다운로드 링크 : <https://rufus.ie/>



- 2) 부트선택에서 FreeDOS 선택 후 "시작"버튼을 누르면 포맷이 시작되고 윈도우에 USB 장치가 활성화됩니다



※ 업그레이드 후 라이선스정보가 사라져 등록을 요구하는 경우가 있습니다.

이 경우 설치현장과 NVR의 시리얼 넘버를 메모(사진캡처)하셔서

엠스톤 본사(1600-5978)나 담당영업사원에 게 연락하시면 확인 후 라이선스 등록을
진행하여 드립니다.

※ NVR설치용 이미지는 USB이외에도 CD/DVD를 이용하여도 설치가 가능합니다.

패스워드 초기화, NDS 저장 , 플래시메모리 초기화

